

# PASS | S130

Hee Welling | 2012



# PASS

Hee Welling | 2012

Sie sind wie Wellen an einem wolkenlosen Tag, steigen an, fallen sanft ab und breiten sich auf dem Sand ins Unendliche aus. Die Sessel PASS sind an diese Linien angelehnt und schließen im Profil den unablässigen Rhythmus des Meeres ein. Das Design ist fließend und einladend. Die breite Basis verleiht der Sitzfläche Leichtigkeit und Komfort. Ideal für Büro und Zuhause und für diejenigen, die in der Lounge eines großen Flughafens die Abreise herbeisehnen.



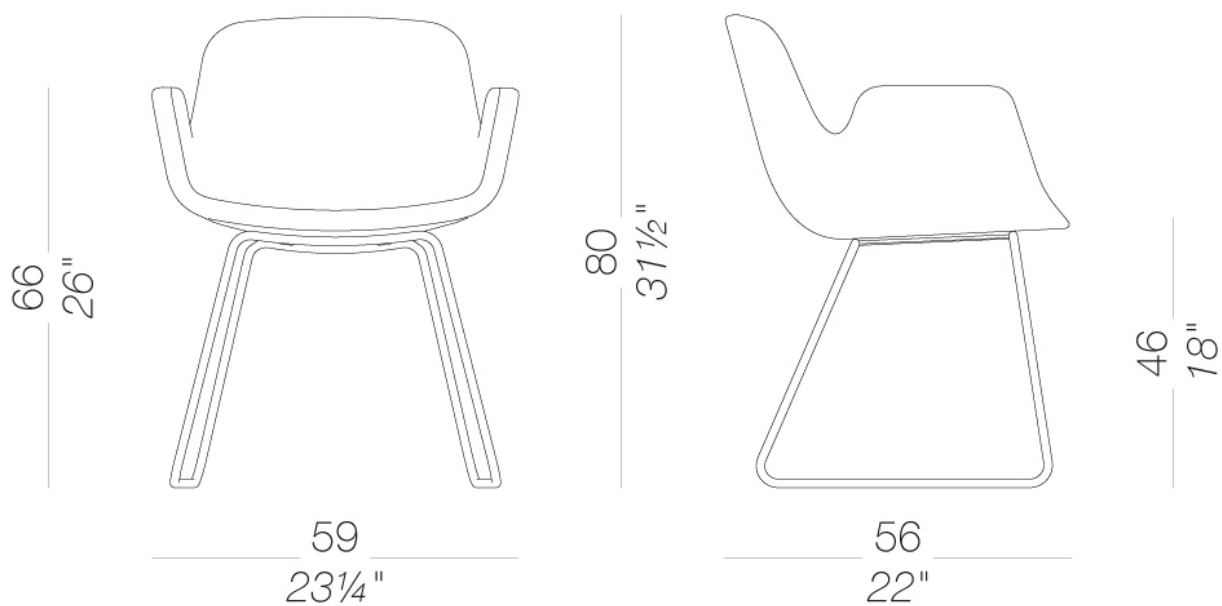
# PASS

Hee Welling | 2012

## | S130 Gepolstert mit Kufengestell

Armlehnstuhl mit Kufengestell, matt verchromt oder pulverlackiert. Sitzschale aus feuerhemmendem Polyurethanschaum mit Stahlkern bezogen mit Stoff, Kunst- oder Softleder, auch in zweifarbiger Ausführung. Gleiter aus Polyethylen.

TEST 1 IM - Divina, Grimm, Hallingdal, Maya, Remix



# PASS | S130

Hee Welling | 2012

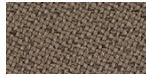
## Polsterung



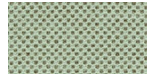
Stoff  
Main Line Flax - Cat.  
B  
57 Kleuren



Stoff  
Blazer - Cat. C  
77 Kleuren



Stoff  
Chili - Cat. A  
47 Kleuren



Stoff  
Umber - Cat. B  
36 Kleuren



Stoff  
Nobel - Cat. C  
30 Kleuren



Stoff  
Naveli - Cat. C  
24 Kleuren



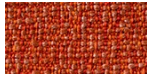
Stoff  
Fiocco - Cat. B  
34 Kleuren



Stoff  
Atrium - Cat. C  
16 Kleuren



Stoff  
Panama - Cat. A  
48 Kleuren



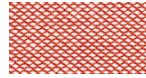
Stoff  
Sorrento - Cat. B  
22 Kleuren



Stoff  
Hallingdal 65 - Cat. C  
58 Kleuren



Stoff  
Canvas 2 - Cat. C  
45 Kleuren



Stoff  
Steelcut Trio 3 - Cat.  
D  
54 Kleuren



Stoff  
Remix 3 - Cat. C  
72 Kleuren



Stoff  
Fiord 2 - Cat. C  
39 Kleuren



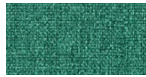
Stoff  
Divina MD - Cat. D  
27 Kleuren



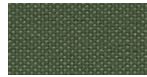
Stoff  
Divina Melange 3 -  
Cat. D  
38 Kleuren



Stoff  
Tonica 2 - Cat. C  
39 Kleuren



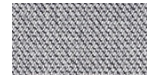
Stoff  
Medley - Cat. A  
37 Kleuren



Stoff  
Maya - Cat. A  
43 Kleuren



Stoff  
Jet - Cat. A  
66 Kleuren



Stoff  
Capture - Cat. B  
60 Kleuren



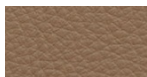
Stoff  
Crisp - Cat. B  
40 Kleuren



Stoff  
Iris - Cat. B  
34 Kleuren



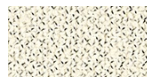
Stoff  
Steelcut 3 - Cat. D  
40 Kleuren



Softleder  
Soft-leather  
17 Kleuren



Kunstleder  
Valencia - Cat. B  
72 Kleuren



Stoff  
Grain - Cat. B  
50 Kleuren



Stoff  
Re-wool - Cat. C  
25 Kleuren

## Gestell



pulverlackiert  
schwarz  
1 Kleuren



pulverlackiert  
weiß  
1 Kleuren



Metall  
matt verchromt  
1 Kleuren

# PASS | S130

Hee Welling | 2012

**Informationen zu den verfügbaren Farben der Stoffe, Kunstleder, Leder, entnehmen Sie bitte den Materialmustern.**

## **Gebrauchs- und Pflegehinweise**

Wischen Sie die Bestandteile aus Holz, Leder, Stoff und Metall mit einem feuchten Tuch oder mit einem verdünnten, neutralen Reinigungsmittel ab. Es dürfen weder alkohol-, chlor- oder lösungsmittelhaltige noch scheuernde Reinigungsmittel verwendet werden. Heben Sie das Produkt nicht an der Sitzfläche, sondern immer am Gestell an. Das Produkt darf nicht ungleichmäßig belastet und nur in normaler Position aufgestellt werden (es muss mit allen vier Füßen oder der Bodenplatte auf einem ebenen Untergrund aufgestellt werden). Lapalma haftet nicht für Schäden, die durch den Gebrauch des Produktes an empfindlichen Fußböden entstehen. Vermeiden Sie jeglichen unsachgemäßen Gebrauch: steigen Sie nicht mit den Füßen auf die Sitzfläche, die Fußstufze oder die Armlehnen. Holz und Leder sind von Natur aus empfindliche Materialien. Kleine Unvollkommenheiten dieser Materialien können nicht als Qualitätsmangel angesehen werden. Setzen Sie das Produkt weder der Witterung noch Temperaturen über 40° C aus. Auch die für den Gebrauch im Außenbereich bestimmten Produkte reagieren im Laufe der Zeit auf die Witterungseinflüsse. Bestimmte Umgebungsfaktoren wie Temperatur, Feuchtigkeits- oder Salzgehalt der Luft können Veränderungen der Oberflächen des Produkts bewirken. Ein sorgsamer Umgang mit dem Produkt und regelmäßige Pflege erhöhen seine Lebensdauer. Die Farbe des Produkts kann sich im Laufe der Zeit durch Lichteinwirkung verändern. Wartungs- und Instandhaltungsarbeiten müssen von geschultem Fachpersonal ausgeführt werden. Entsorgen Sie das Verpackungsmaterial erst, wenn das Produkt vollständig montiert ist, damit kein Zubehör, wie Schrauben o.ä., verloren gehen kann. Wenn das Produkt am Ende seines Lebenszyklus angelangt ist, muss das Produkt bzw. die einzelnen Komponenten nach den jeweils geltenden gesetzlichen Bestimmungen entsorgt werden.